

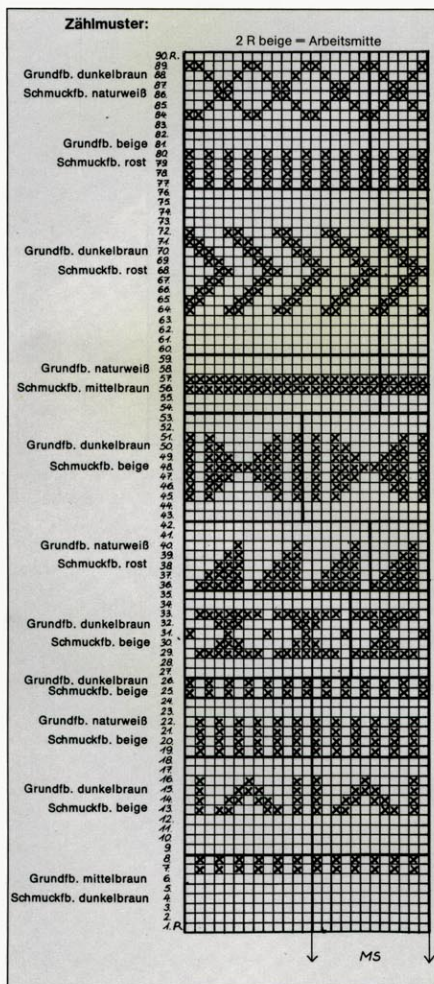
Naturfarbener Poncho im Norwegermuster

Größe: 96 cm breit, 2mal 100 cm lang

Material: Nomotta Folklore 500 g dunkelbraun Fb. 6011, 300 g rost Fb. 6008, 200 g mittelbraun Fb. 6010, 300 g beige Fb. 6003, 250 g naturweiß Fb. 6000

Nadeln: Stricknadeln Nr. 4,5 oder 5, 1 Spiel Stricknadeln Nr. 4,5

Grundmuster: Glatt rechts in Norwegertechnik nach Zählmuster str.,



dabei den MS = Mustersatz fortl. wdh., restl. M. dem Muster anpassen. 1mal die 1.-91. Reihe str. = Arbeitsmitte und die zweite Hälfte gegengleich arbeiten.

Maschenprobe: 16 M. und 19 R. = 10 cm²

Arbeitsgang: Der Poncho wird in zwei gleichen Teilen gearbeitet. In Mittelbraun je 162 M. anschl. und im Grundmuster str. Mit 91. R. ist die Mitte erreicht. Für den Halsausschnitt beim Vorderteil am Ende der 91. R. 25 M. abk., beim Rückenteil 10 M. abk. In folg. R. diese M. neu anschl. und die zweite Hälfte gegengleich anarb. Nach 182. R. alle M. abketten.

Fertigstellung: Untere Ränder 4 cm breit nach innen säumen. Anschlag- und Abkettränder = Seitenränder und die Schulterränder beiderseits des Halsausschnittes mit 1 R. f. M. in Mittelbraun behäkeln. Zwei bleistiftstarke Kordeln aus allen verwendeten Farben drehen, je ca. 160 cm lang, und - vom Halsausschnitt ausgehend - kreuzweise durch die Häkelränder der Schultern von Rücken- und Vorderteil ziehen, außen zur Schleife binden. Eben solche Kordeln, ca. 60 cm lang, in Taillenhöhe durch die Seitenränder zum Binden einziehen.

TIP: In vielen unserer Arbeitsanleitungen wird Ihnen aufgefallen sein, daß die Hersteller dazu übergehen, bei den Mustern statt einer Texterklärung eine Zeichensprache zu verwenden. Wenn zunächst auch ungewohnt, erleichtert sie Ihnen doch das Nacharbeiten.